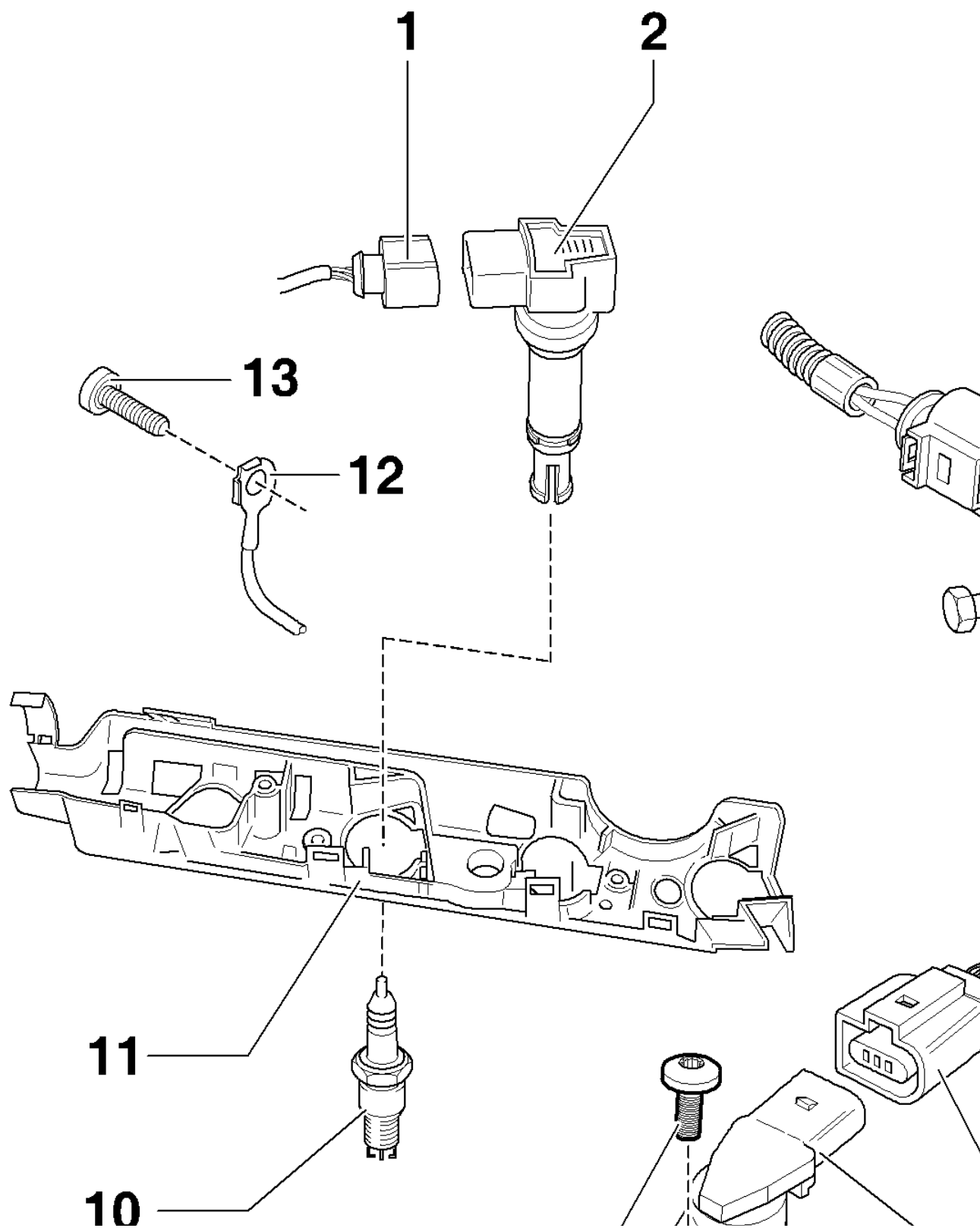


维修点火系统

关于点火系统的一般说明

- t 发动机控制单元 **-J623-** 具备自诊断功能。
- t 为了保证电器正确运行, 电压必须至少为 **11.5V**。
- t 在某些测试中, 发动机控制单元 **-J623-** 可能会探测并储存故障。因此, 在完成了所有的检查和维修工作后, 必需查询故障存储器, 必要时清除。

点火系统 - 装配概述



1 - 插头

- q 黑色, 4- 针脚
- q 使用钩子 -T10118- 拆卸

2 - 带功率输出级的点火线圈 3 -N291-

- q 带功率输出级的点火线圈 1 -N70-
- q 带功率输出级的点火线圈 2 -N127-
- q 带功率输出级的点火线圈 4 -N292-
- q 拆卸和安装 → Kapitel

3 - 插头

- q 黑色, 2- 针脚
- q 用于爆震传感器 -G61-
- q 插头的针脚是镀金的

4 - 爆震传感器 -G61-

- q 插头的针脚是镀金的

5 - 螺栓

- q 拧紧力矩: 20 Nm
- q 拧紧力矩会影响到爆震传感器的功能

6 - 插头

- q 黑色, 3- 针脚
- q 用于霍尔传感器 -G40-

7 - 霍尔传感器 -G40-**8 - O 形圈**

- q 如果损坏则更换

9 - 螺栓

- q 拧紧力矩: 9 Nm

10 - 火花塞

- q 拧紧力矩: 15 Nm ~ 30 Nm
- q 使用火花塞扳手 -Hazet 4766-1- 拆卸和安装
- q 型号和电极间隙 → Kapitel

11 - 导线导向件**12 - 接地导线**

- q 只能在关闭点火开关的情况下松开或拧紧

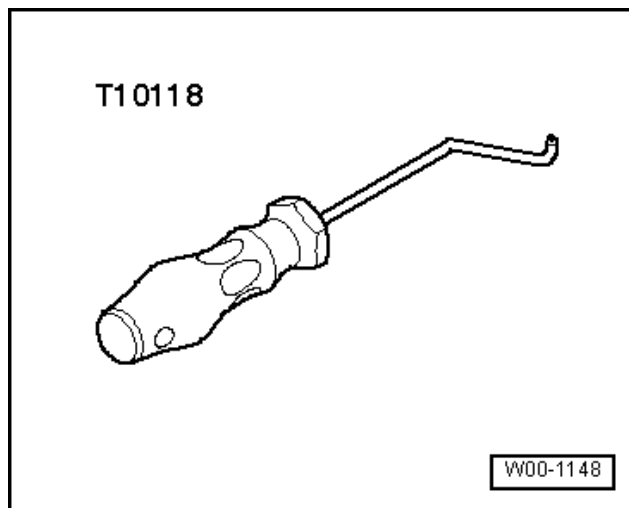
13 - 螺栓

- q 拧紧力矩: 9 Nm
- q 只能在关闭点火开关的情况下松开或拧紧

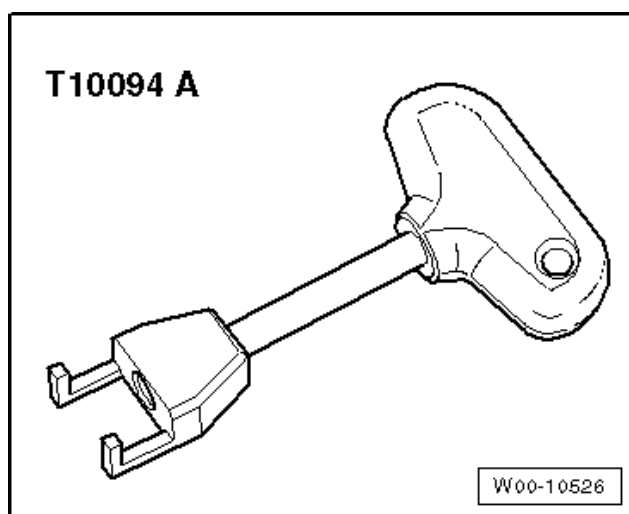
拆卸和安装带功率输出级的点火线圈

所需要的专用工具和维修设备

t 钩子 -T10118-

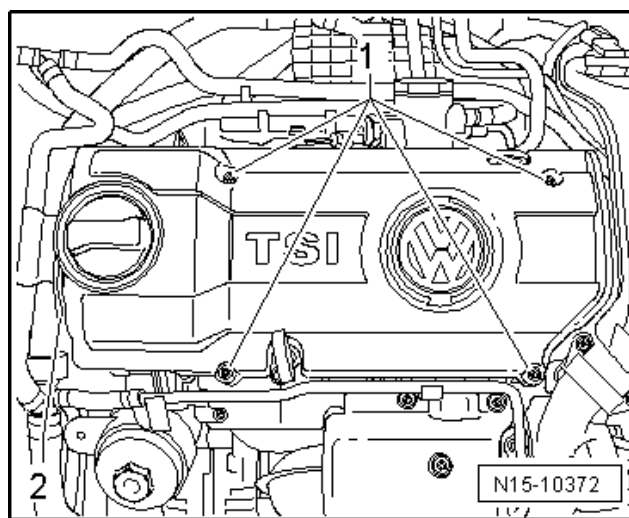


t 拉具 -T10094 A- 或点火线圈拉具 -Hazet 1849-7-



拆卸

- 旋出螺栓 -1-, 脱开冷却液软管 -2-。
- 取下发动机盖罩。

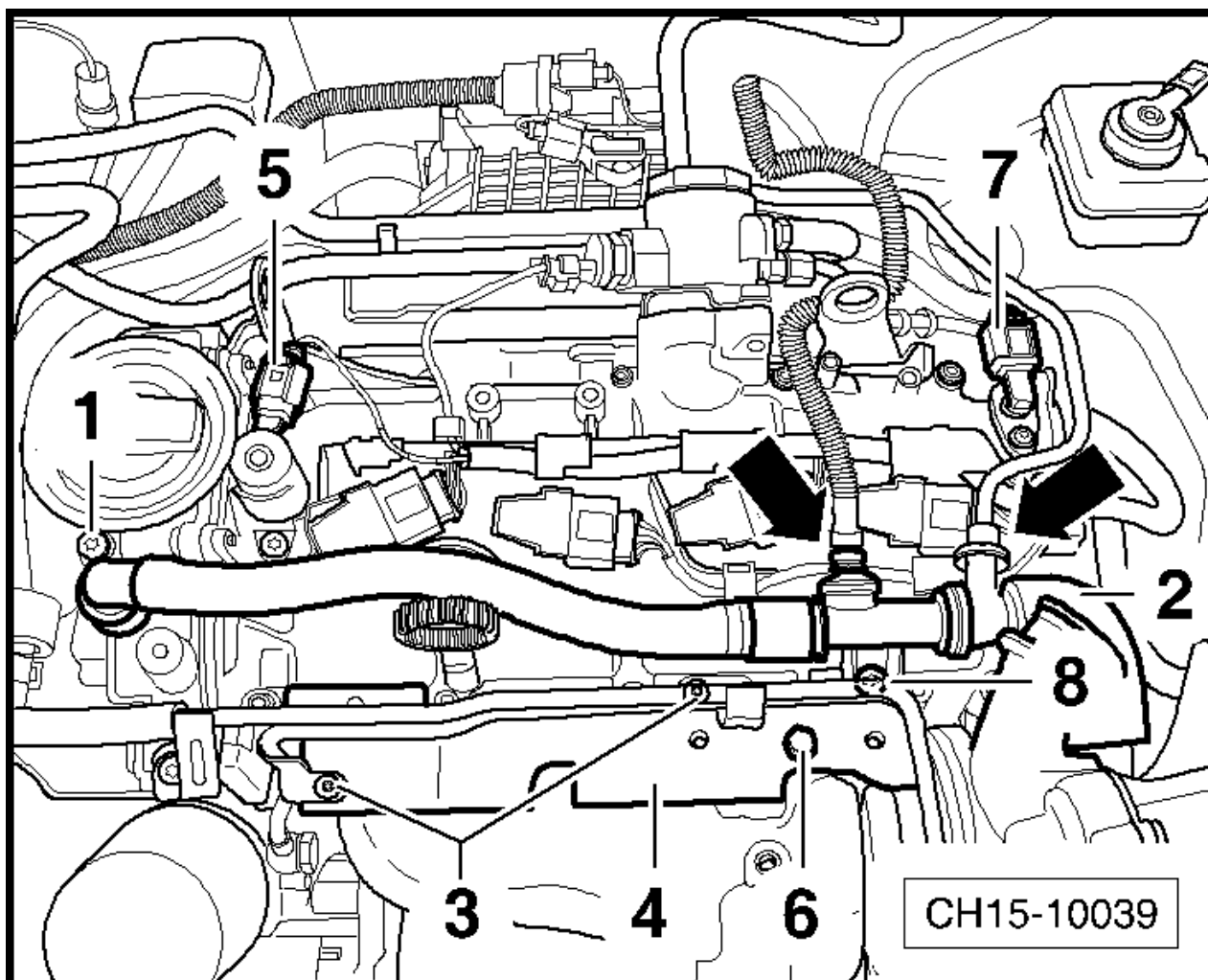


- 脱
开
真

空管-箭头-



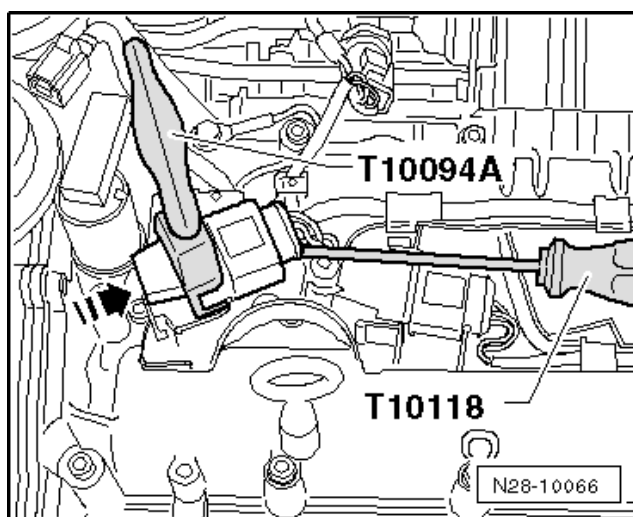
提示
无须注意 -1-
~ -8-



- 沿 -箭头- 方向将拉具 -T10094 A- 或点火线圈拉具 -Hazet 1849- 7- 安装到带功率输出级的点火线圈上。
- 轻轻拔出带功率输出级的点火线圈。
- 按照图示安装钩子 -T10118-。
- 小心地松开插头锁止装置并拔出插头。

安装

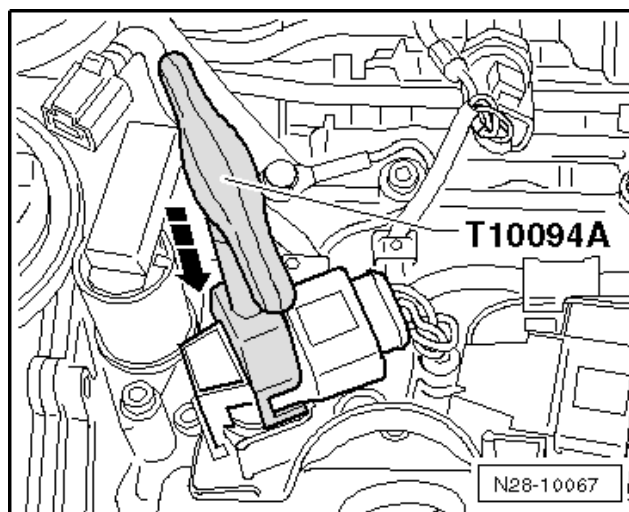
- 将拉具 **-T10094 A-** 或点火线圈拉具 **-Hazet 1849-7-** 安装到带功率输出级的点火线圈上。
- 将插头插入到带功率输出级的点火线圈直到听到啮合声。



- 按 -箭头- 方向将带功率输出级的点火线圈按入到气缸盖上。

其余的安装以拆卸的相反顺序进行，安装过程中要注意下列事项：

t 发动机盖罩固定螺栓的拧紧力矩: 9 Nm。



安全事项

为避免人员受伤或毁坏喷射装置和点火装置，必须注意下列事项：

- t 在发动机运转时或起动时，不得接触或拔出点火导线。
- t 喷射装置和点火装置的导线以及测量仪导线只有在点火开关关闭时才能连接和断开。

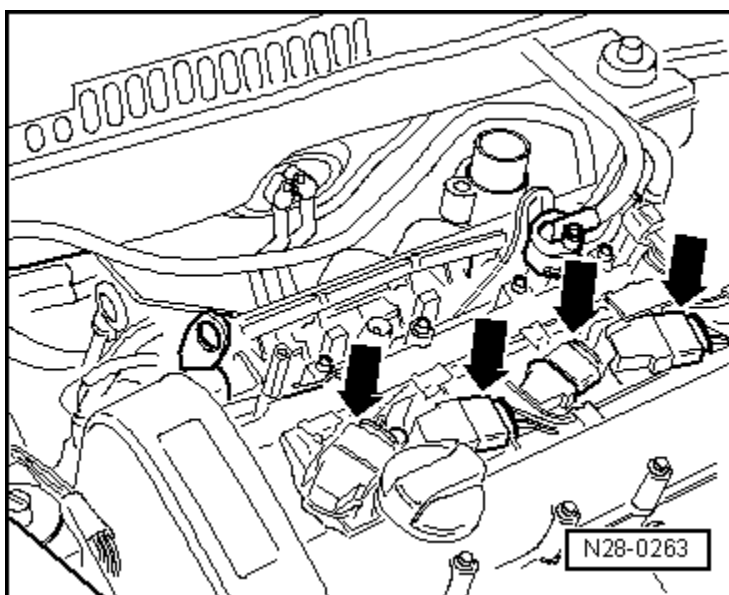
如果在试车时需要使用检测仪器，必须注意下列事项：

- t 检测仪器总是固定在后排座椅上，而且由第二个人在那里进行操作。

如果在前座乘客座椅处操纵测量仪器，发生事故时，会由于触发乘客安全气囊而导致坐在那里的人受伤。

- t 如果要让发动机在不起动的状态下以起动马达转速转动。

- 拔出带功率输出级的点火线圈的插头 -箭头-。
→ Kapitel
- 从保险丝支架上拆下发动机控制单元 -J623- 的保险丝。 → 电路图与安装位置



测试数据，火花塞（用于 **Touran 途安、New Passat 全新帕萨特、Tiguan 途观**的车型）

发动机标识字母	CFB
点火顺序	1 - 3 - 4 - 2
火花塞	
VW 配件号	101 905 626
电极间隙	$0.9 \overset{0}{-0.10}$ mm
拧紧力矩	15 Nm ~ 30 Nm
更换周期	→ 精确保养